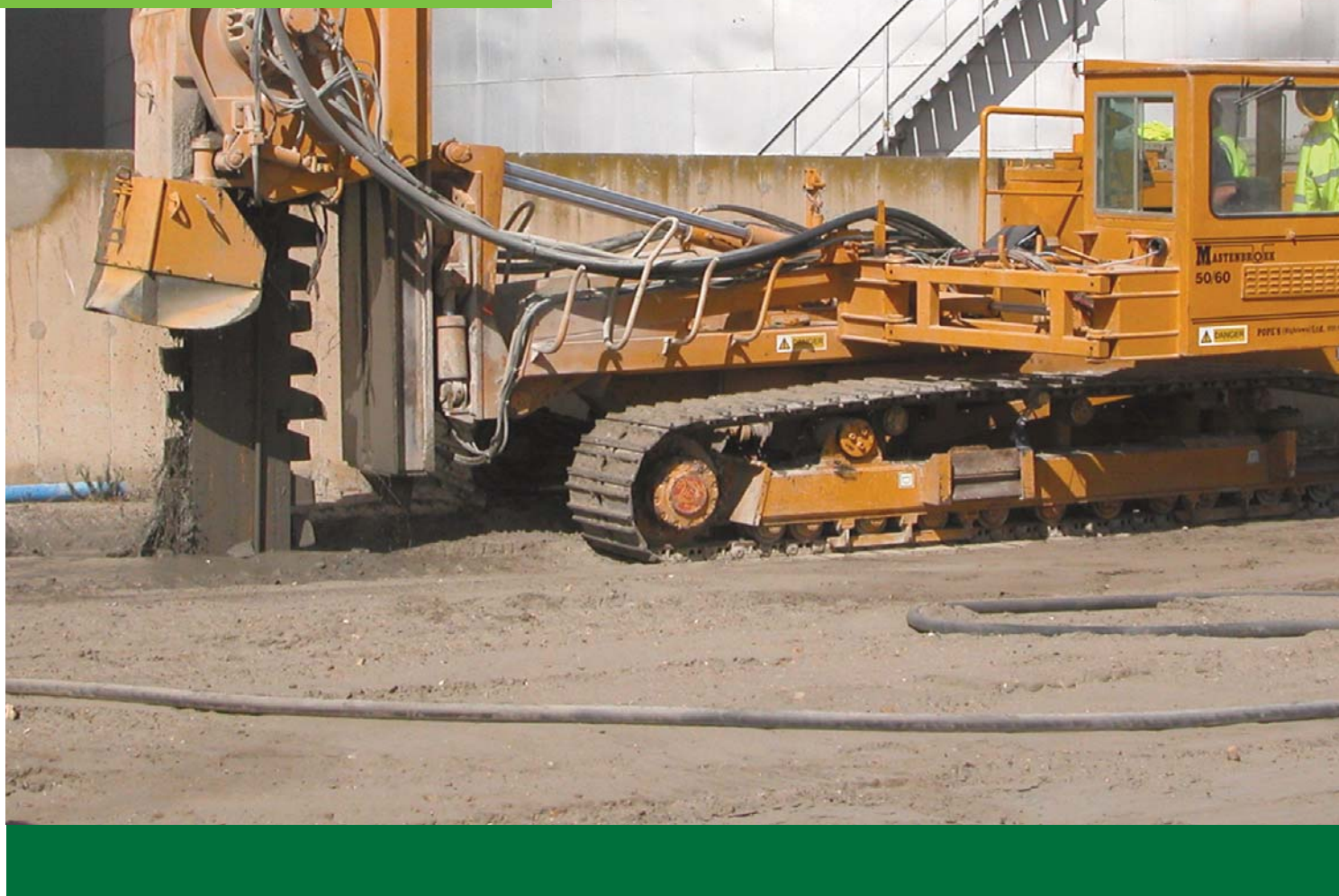


# MAÎTRISER LES ÉCOULEMENTS SOUTERRAINS



**Protection des nappes et réhabilitation des sites pollués**  
Protection of groundwater and remediation of contaminated ground

**Les sites industriels anciens présentent souvent des transferts de pollution par les eaux souterraines. Dans ce cas, l'enlèvement ou la maîtrise des sources ne suffisent pas à limiter le risque et il convient d'agir sur les écoulements souterrains pour les maîtriser. Ces projets sont complexes car il est difficile d'en maîtriser tous les paramètres. Sol Environment dispose dans ce domaine de plus de 20 ans de références acquises en propre ou issues de sa maison mère Soletanche Bachy.**

## NOS POINTS FORTS

- Une conception pragmatique basée sur un bureau d'étude pointu travaillant en phasage avec les observations terrain (méthode observationnelle).
- Une gamme de techniques variées permettant d'optimiser le ratio investissement / coût d'exploitation pour chaque projet.
- Une grande réactivité en phase travaux grâce à la maîtrise en interne des moyens chantiers.

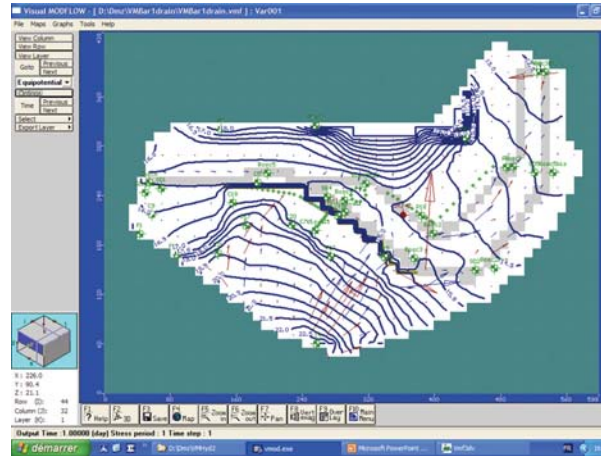
## NOS TECHNIQUES

- Epuisement de fouille à l'abri d'un talus ou d'un soutènement.
- Rabattement de nappe : pointes filtrantes, puits filtrants.
- Barrière hydraulique : lignes de puits, tranchée drainante.
- Barrière étanche : paroi au coulis avec ou sans géomembrane, paroi en soil mixing et sans déblai (Trenchmix, Geomix).
- Mur suspendu anti flottant.
- Barrière perméable réactive.
- Traitement des eaux de 5 m<sup>3</sup>/h à plus de 250 m<sup>3</sup>/h : stations de traitement physico-chimique, biologique, filtration sur CA, décanteur lamellaire, filtre presse, centrifugeuses.

# LES ÉCOULEMENTS SOUTERRAINS



Confinement latéral profond



Un bureau d'étude conception/méthodes



Confinement latéral superficiel



BPR : Traitement d'eau in-situ



Pompes et traitements de 5 à 250 m<sup>3</sup>/h



133, boulevard National - 92500 Rueil-Malmaison - France  
Tél. : +33 (0) 1 47 76 55 90  
[www.solenvironnement.com](http://www.solenvironnement.com)  
[contact\\_environnement@solenvironnement.com](mailto:contact_environnement@solenvironnement.com)

une société de  SOLETANCHE BACHY